

Zrównoważony transport

Łukasz Mikołaj Dziągwa
ZTM w Rzeszowie

Plan transportowy



Plan transportowy

- Obecnie funkcjonuje „**Plan zrównoważonego rozwoju publicznego transportu zbiorowego na lata 2021-2030** z elementami strategii rozwoju elektromobilności dla miasta Rzeszowa i gmin ościennych, które zawarły z Gminą Miasto Rzeszów porozumienia w zakresie organizacji transportu publicznego” przygotowany przez Zarząd Transportu Miejskiego w Rzeszowie
- Plan stara się zebrać i uporządkować sposób wykonywania obowiązków miasta Rzeszowa w zakresie usług publicznego transportu zbiorowego dla mieszkańców uwzględniając różne formy przemieszczania się
- **Obecnie trwa praca nad nowym planem mobilności miejskiej**

Plan transportowy – instytucje i funkcje

Głównymi podmiotami zajmującymi się w mieście planowaniem miejskim w zakresie transportu są:

- **Biuro Rozwoju Miasta Rzeszowa** – z pełnymi kompetencjami planistycznymi dla kompleksowego rozwoju miasta
- **Miejski Zarząd Dróg** – skupiający kompetencje w zakresie rozwoju układu drogowego
- **Zarząd Zieleni Miejskiej** – w zakresie chodników, ciągów pieszo-rowerowych oraz samych dróg rowerowych
- **Zarząd Transportu Miejskiego** – odpowiedzialny za planowanie układu linii komunikacji miejskich, obsługę biletów i przystanków, oraz współpracę z innymi przewoźnikami

Plan transportowy – przewoźnicy

Głównymi podmiotami wykonującymi w mieście usługi transportu są:

- **MPK – Rzeszów** – spółka komunalna wykonująca rocznie 11 mln wzkł na zlecenie miasta
- **PKS Rzeszów** – wykonujący usługi transportu gminnego w ramach „MKS”
- **Polregio** – wykonujący połączenia kolei regionalnej na zlecenie Marszałka Woj. Podkarpackiego
- **Pozostali przewoźnicy** (np. Marcel) – prowadzący własną działalność w zakresie transportu zbiorowego w zakresie wolnej konkurencji

Plan transportowy – trochę liczb



Plan transportowy – trochę liczb

- Codziennie rano w dni robocze do obsługi miejskiej komunikacji wysyłane jest ok 170 autobusów z 225 jakimi dysponuje MPK - Rzeszów
- Oprócz tego po ulicach miasta wykonuje przewozy kolejne ok 60 autobusów innych przewoźników
- Miasto obsługuje niespełna 600 przystanków autobusowych na terenie Rzeszowa
- Rzeszów posiada obecnie 10 przystanków kolejowych, które znacznie uatrakcyjniły codzienne podróże koleją regionalną
- Od kilku lat systematycznie wzrasta liczba rowerzystów i użytkowników hulajnóg
- Niezależnie od tego w obrębie miasta codziennie porusza się ok 100.000 aut osobowych i dostawczych

Plan transportowy – trochę liczb

- **MPK – Rzeszów** , będąc miejskim przewoźnikiem posiada obecnie flotę 225 autobusów miejskich, z tego:
- **110 autobusów** jest napędzana sprężonym gazem ziemnym (CNG)
- **10** – to autobusy elektryczne
- **105** – to jeszcze autobusy zasilane olejem napędowym

Do końca 2023 r. MPK odbierze kolejne 8 autobusów elektrycznych (w tym 2 przeguby 18 m).

Miasto Rzeszów złożyło wniosek o uzyskanie dotacji na zakup kolejnych 20 autobusów elektrycznych z napędem wodorowym – obecnie trwa ocena tych wniosków.

Plan transportowy – trochę liczb

MPK – Rzeszów zatrudnia ok. 630 pracowników, z tego:

- blisko 400 kierowców i dyspozytorów posiadających kat. D (w tym ok. 30 kobiet)
- niespełna 200 mechaników

ZTM w Rzeszowie zatrudnia prawie 100 osób, z tego

- ok. 25 kontrolerów biletów
- ok. 20 sprzedawców biletów
- 4 planistów rozkładowych



Plan transportowy – trochę liczb

MPK – Rzeszów zatrudnia ok. 630 pracowników, z tego:

- **blisko 400 kierowców i dyspozytorów posiadających kat. D (w tym ok. 30 kobiet)**
- **niespełna 200 mechaników**

ZTM w Rzeszowie zatrudnia prawie 100 osób, z tego

- **ok. 25 kontrolerów biletów**
- **ok. 20 sprzedawców biletów**
- **4 planistów rozkładowych**

Plan transportowy – trochę ekonomii

- Co roku miasto Rzeszów zamawia ok. 11 mln wzkm na blisko 50 liniach autobusowych u swojego przewoźnika jakim jest MPK Rzeszów
- Usługi publicznego transportu zbiorowego kosztują miasto łącznie ok. 120 mln zł (bez inwestycji np. w zakup taboru)
- Oprócz tego miasto pozyskuje zewnętrzne dotacje i od wielu lat intensywnie rozwija transport – w ostatnich latach zakupiono ok. 200 autobusów, wymieniono ponad 350 wiat przystankowych, postawiono ponad 60 pylonów rozkładowych i 10 wiat rowerowych

ZTM w Rzeszowie przynosi miastu również korzyści, w tym roku to ponad 50 mln zł, tj.:

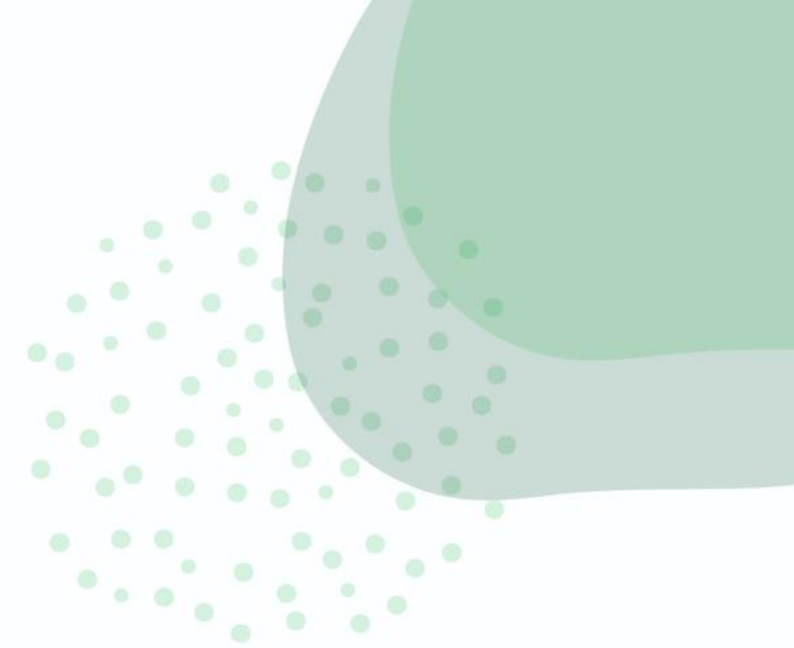
- ok. 45 mln zł ze sprzedaży biletów

Plan transportowy – plany



Plan transportowy – plany

- **Miasto Rzeszów w dalszym ciągu planuje wymianę taboru na zero-emisyjny, tj. całkowicie elektryczny, z zasilaniem bateryjnym lub wodorowym**
- **Staramy się zwiększać zasięg strefy płatnego parkowania wymuszając rotację parkujących w niej aut**
- **Obecną ambicją miasta jest rozbudowa sieci bezpiecznych i odseparowanych ścieżek rowerowych, czasami usuwając miejsca parkingowe i zajmując je pod ścieżki**
- **Konsekwentnie staramy się utrzymać priorytet dla miejskich autobusów – planując nowe buspasy i zachowując pierwszeństwo w przejeździe przez skrzyżowania**



Dziękuję za uwagę!

Lukasz.Dziagwa@ztm.erzeszow.pl